

1. 野原グループ「Scan to BIM」の主な特長

BIMモデルの詳細度	お客様との打ち合わせにより決定 ※主な仕様ソフトは Autodesk Revit
価格、納期	「2. BIMモデルの詳細度、納期、料金の一覧」のとおり
BIMモデリング手法	お客様と決定した要件に基づき、BIMオペレーターがモデリング
屋外のBIMモデル化	可能
その他	<ul style="list-style-type: none"> ・BIMモデリングに向けた事前打ち合わせ ・モデリングに使用するBIMファミリやテンプレートの指定が可能 ・BIMソフト「Autodesk Revit」のバージョン指定が可能

2. BIMモデルの詳細度、納期、料金の一覧

1) VR撮影/3D測量を野原グループ株式会社が実施する場合

	BIMモデルの詳細度						最低価格 (税込)	標準納期
	構造躯体	間仕切り壁	建具	マテリアル (壁・床)	設備	什器		
レベル1	○	○	○				330,000円	約5日
レベル2	○	○	○	○	○		440,000円	約7日
レベル3	○	○	○	○	○	○	550,000円	約9日

【備考】

- ・本価格は、VR撮影/3D測量が半日程度で終了する物件規模を想定しています。
- ・標準納期とは、VR撮影/3D測量期間～モデリング納品までの期間を指します。
- ・Matterportクラウド契約及びアドオン点群取得はお客様にて実施いただきます（クラウド契約費は別途お客様にてご負担）。
- ・撮影時の交通費は別途請求いたします。

2) VR撮影/3D測量をお客様が実施する場合

	BIMモデルの詳細度						最低価格 (税込)	標準納期
	構造躯体	間仕切り壁	建具	マテリアル (壁・床)	設備	什器		
レベル1	○	○	○				198,000円	約4日
レベル2	○	○	○	○	○		308,000円	約6日
レベル3	○	○	○	○	○	○	440,000円	約8日

【備考】

- ・本価格は、お客様によるVR撮影/3D測量が半日程度で終了する物件規模を想定しています。
- ・標準納期とは、お客様からの点群データ支給の翌日から起算した、モデリング納品までの期間を指します。

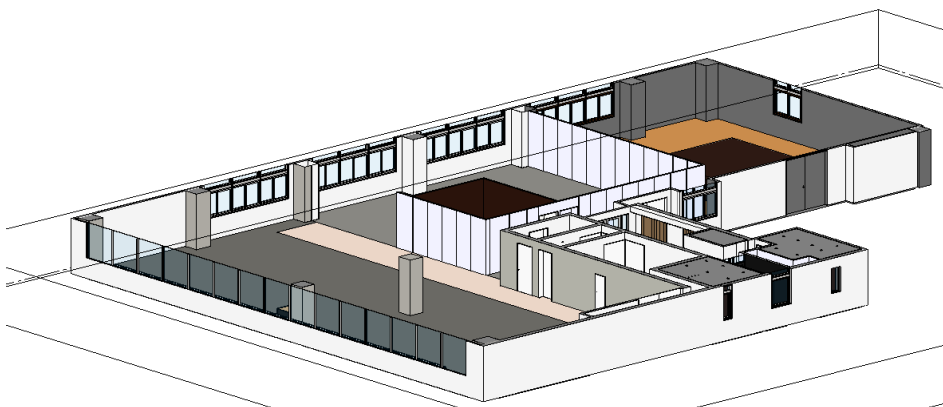
3. 点群データとBIMモデルの詳細度イメージ（料金表で想定しているイメージ）

～BIMモデリングの前提となる点群データ～

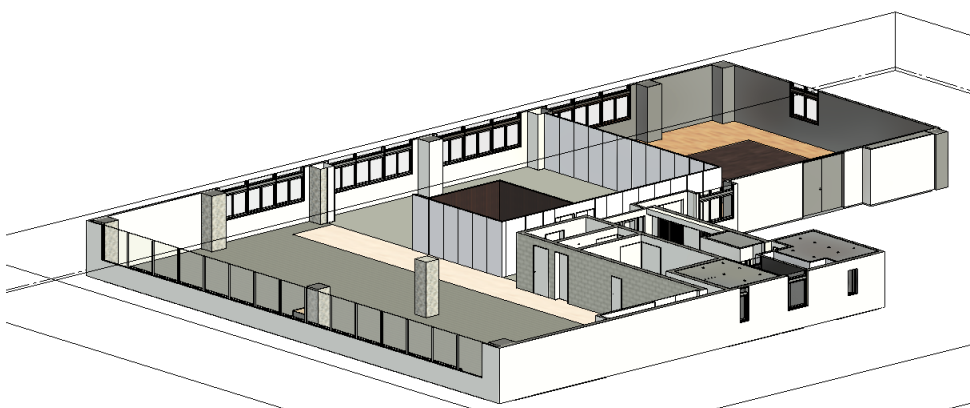


～BIMモデルの詳細度～

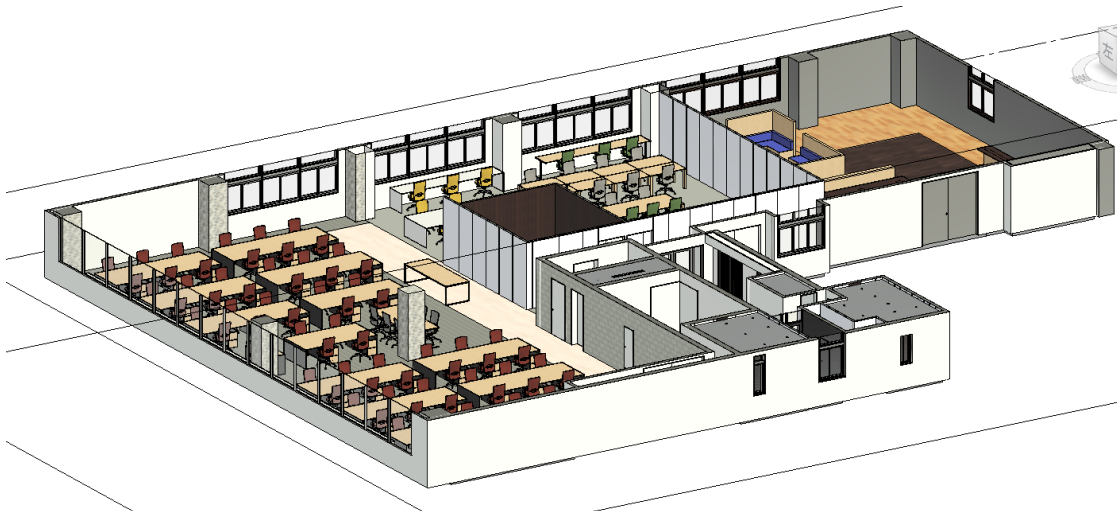
<レベル1>構造躯体、間仕切り壁、建具



<レベル2>レベル1 + マテリアル（壁、床）、設備



<レベル3>レベル1 + レベル2 + マテリアル（壁、床）、設備



4. 問合せ先

社名（担当者）	野原グループ株式会社 BuildApp 事業統括本部 建設 DX ソリューション営業部（担当：原田）	
WEB	https://www.nohara-vdc.jp/matterport/contents/	
お問い合わせ先	フォーム入力	https://www.nohara-vdc.jp/matterport/contact/
	メール	matterport-sales@nohara-inc.co.jp