

【別紙2】ストーリーテリングを重視したデジタルツインカタログ

「THE “KYOTO” MEISTER COLLECTION」の特長：施主への提案のしやすさ

1. 業界の要望する製品・使用シーンから逆算し、使いやすく、伝統工芸の新たな魅力を伝える提案ツール
2. デジタルと紙を融合させ、伝統的価値（匠の技、独自性、特徴、哲学やものづくりの過程）をストーリーテリング
 - 超高解像度画像・国内最高品質の印刷技術で可視化
 - 冊子版のQRコードから、デジタルコンテンツへリンク
3. 生地見本で実物も確認可能
4. 冊子版は高級感のある厚紙、着脱可能なバインダー式を採用し、施主への提案がしやすい
5. WEB版は空間デザインのDX起点として、世界中の建築士が様々な形で利用、共有可能

<https://meistercollection.kyoto/>



問合せ先

<https://meistercollection.kyoto/contact2/#contact-catalog>

KOSODE
吉祥文様は「よき兆し」のメッセージ

吉川染匠株式会社 〒603-8333 京都市北区大幡軍楽園町149 シェルビル201 <http://www.kyotoyuzen.com>

代表取締役
吉川博也

京都の染織事業者の伝統技術や製品へのこだわりを紹介ムービーで見ることができます。

3DVRバーチャルクラフトフェア

3D VR撮影による京都の染織技術を支える工場の様子も、WEBからバーチャルツアーで体験することができます。

【対応可能な納品形式】※詳細は扉ページ裏面を参照ください。

【製品情報ダウンロード】

世界対応のbimobject*ライブラリより各製品のシーンレス画像、BIMデータのダウンロードができます。

使用事例

アートパネル

友禅カウンター

吉川染匠 / KY-001 / KOSODE / 本格手描友禅 / 絹 / 44幅

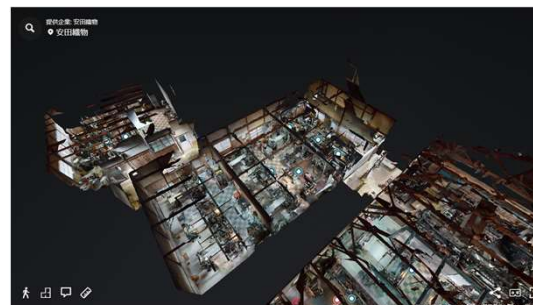
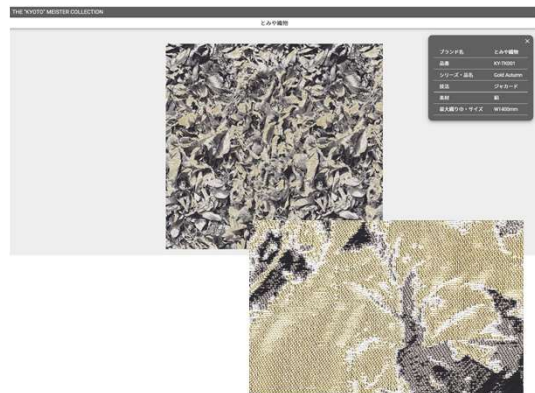
江戸時代の中期、宮崎友禅堂によって完成された文様染め友禅。小袖の名品、実ね型文様振袖のモチーフを当時の技術そのままに施し、モダンインテリアの空間にもマッチするよう仕上げた。

©2022 Silk Textiles Global Promotion Consortium

THE "KYOTO" MEISTER COLLECTION | YOSHIKAWA SENSHO

【別紙2】ストーリーテリングを重視したデジタルツインカタログ

コンテンツ紹介（一部を抜粋）



糸や縫い目まで再現された
超高解像度の画像を見ることが
できます。



京都の染織事業者の伝統技
術や製品へのこだわりを紹介
ムービーで見ることができます。



3D VR撮影による京都の染織
技術を支える工房の様子を
WEBからバーチャルツアーで体験
することができます。



世界対応のBIMObject®
ライブラリより各製品のシーム
レス画像、BIMデータのダウン
ロードができます。

監修委員の紹介

井手 亜里 様
一般社団法人先端イメージング工学研究所
代表理事 / 京都大学名誉教授 工学博士
<https://aitrec.jp/>

山根 脩平 様
TECTURE株式会社 代表取締役
<https://www.tecture.jp/>

山下 順三 様
有限会社スペースマジックモン 代表
<http://www.spacemagicmon.com/>