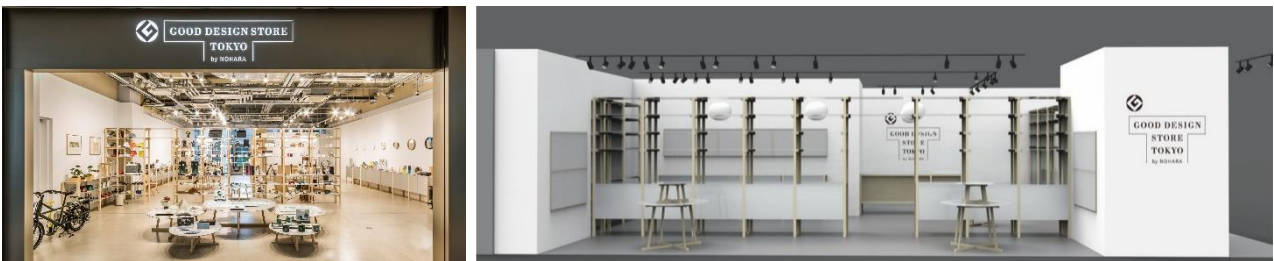


GOOD DESIGN STORE TOKYO by NOHARA を徹底解剖！ | 後編 ～丸の内店と渋谷店をさらに楽しむポイントは？～

『「よいデザイン」に囲まれた、心地よい暮らしの提案』をコンセプトに、野原グループの事業領域を拡大する「GOOD DESIGN STORE TOKYO by NOHARA」は、**日本を代表するデザイン賞に輝いたアイテムをセレクトする専門店**です。

公益財団法人日本デザイン振興会のご協力のもと、2017年4月に1号店（丸の内店）を東京丸の内の商業施設「KITTE 丸の内」に、2019年11月には2号店（渋谷店）を渋谷スクランブルスクエアにオープン。

今号では、「GOOD DESIGN STORE TOKYO by NOHARA」の丸の内と渋谷の2店舗を徹底比較します。



【左：丸の内店(KITTE 丸の内3階)、右：渋谷店のイメージ(渋谷スクランブルスクエア14階)】

■ 比較企画 | 丸の内店と渋谷店を比べてみたら

まずは、お店の顔となる店長を紹介します！！

<店長紹介>

丸の内店 | 広さを活かした、季節感あるイベントをお楽しみいただきたい！



宜保智美
(ぎぼ ともみ)

【好きな言葉】
行雲流水

<お店で大事にしていること>

「お客様それぞれにとって良いことをスタッフみんなで考えて動く」ことをモットーに取り組んでいます。アルバイトだから社員だからと考えるのではなく、**お客様とひたむきに向き合う姿勢**を大事にしています。

<お客さまにとっての、GOOD DESIGN STORE TOKYO by NOHARA >

よいデザインを身近に感じていただけるよう素敵なディスプレイや接客で提案し、**日々の暮らしに活用していただきたい**です。広いお店ですので、**ゆったりと心地よい空間で楽しみつつ、学びや発見が得られる場所**をめざしております。

<丸の内店のおすすめポイント>

3週間～1ヶ月スパンで、定期的にイベントを開催しています。**グッドデザイン賞を深掘するよい機会**になりますし、何よりその**イベント期間にしか買うことができない商品**も。

定期的にお店に行きたくなる企画が目白押しです！

渋谷店 | 渋谷で、東京を眺望&グッドデザイン賞の商品に込められた工夫や情熱を感じて！！


齊藤太郎
(さいとう たろう)

【好きな言葉】
一期一会

<お店で大事にしていること>

お店の雰囲気とスタッフから溢れる空気感が「居心地良いな」と思ってもらえることです。目的のお買い物が特になくても、つつい長居してしまうようなお店になれば良いな、と思っています。

<お客さまにとっての、GOOD DESIGN STORE TOKYO by NOHARA >

自分用にとって嬉しい、誰かにプレゼントして嬉しい、この両方のお買い物体験を同時にしていただけるお店だと思っています。

グッドデザイン賞の商品に込められた工夫や情熱を、ぜひ実物を手にとって感じてください。

<渋谷店のおすすめポイント>

渋谷駅直結ですので、近隣の皆様にはお仕事帰りに気軽に立ち寄っていただけたらと思います。

弊店のある14階は、展望ガーデン『SKY』への出発フロアですので東京の眺望を楽しんだあとはぜひお買い物をお楽しみください。

お客さまとの出会いを楽しみに、スタッフ一同、お待ちしております。

<「GOOD DESIGN STORE TOKYO by NOHARA」を徹底解剖>

『「よいデザイン」に囲まれた、心地よい暮らしの提案』をコンセプトに、野原グループの事業領を拡大する、「GOOD DESIGN STORE TOKYO by NOHARA」。

お客さまに、より楽しいお買い物体験をしていただけるよう、丸の内と渋谷の2店舗を徹底比較します。

	丸の内店	渋谷店
オープン日	2017年4月28日	2019年11月1日
場所	KITTE 丸の内 (東京都千代田区丸の内二丁目7番2号 KITTE 丸の内3階)	渋谷スクランブルスクエア 第I期/東棟 (東京都渋谷区渋谷二丁目24番12号渋谷スクランブルスクエア ショップ&レストラン14階)
アクセス	東京駅直結	渋谷駅直結
営業時間	11:00~21:00 (日・祝日 11:00~20:00)	10:00~21:00
広さ	約180㎡ (約54坪)	92.36㎡ (27.93坪)
売場作り	HOMEをイメージし、ダイニング、キッチン、ホビールームといったゾーニング ・フロントガーデンでの期間限定催事の開催。 ・季節感と新しさを感じていただくための商品陳列のアレンジ。	・季節モチベーションコーナーで鮮度ある売場を目指す。 ・訪日のお客さまに対応するため、英語での商品説明カードを設置。
商品点数	約400アイテム キッチンや食器アイテムが多めですが、ベッド以外の雑貨インテリアアイテムはほとんど取り揃えています。	約200アイテム 渋谷エリアに合わせたアイテムの他、お土産などお持ち帰りやすいアイテムを取り揃えています。
免税	対応可	対応可

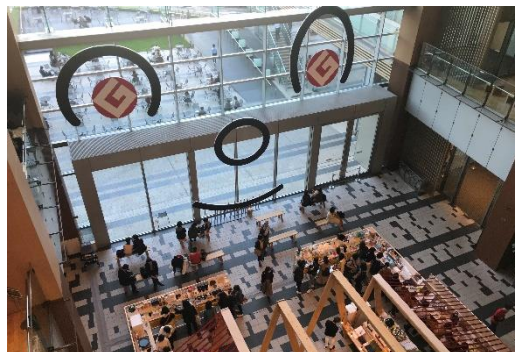
■少し先の未来をご紹介 | 2019 年グッドデザイン賞受賞アイテムを手に入れよう

10月2日、2019年度グッドデザイン賞受賞結果(全 1,420 件)が発表されました。

この中から、GOOD DESIGN EXHIBITION 2019 の初日である **10月31日(木)**、「グッドデザイン大賞」「グッドデザイン金賞」「グッドフォーカス賞」が発表されます。

(六本木の東京ミッドタウン特設ステージにて 18:30 より)

「GOOD DESIGN STORE TOKYO by NOHARA」では、**受賞したばかりの最新グッドデザイン賞、そして歴代のグッドデザイン賞受賞アイテムをいち早くお客さまにお届けいたします!**



■ 2018 年度 POP UP STORE の様子

<最新のグッドデザイン賞受賞アイテムは、どこで、いつ、手に入る??>

場所	取扱い開始時期	その他
POP UP STORE 東京ミッドタウン B1F アトリウム (東京都港区赤坂 9) 10月31日~11月3日 11:00~20:00 11月4日最終日 11:00~18:00	2019年10月31日	GOOD DESIGN EXHIBITION 2019 開催中の注目ポイントとして、同一会場内に期間限定でオープンします。 (2019年10月31日~11月4日)
丸の内店 KITTE 丸の内3階 (東京都千代田区丸の内二丁目7番2号) 11:00~21:00 (日・祝日 11:00~20:00)	2019年11月11日	<先行企画 ここで買える「私の選んだ一品」展 -2019> 審査委員のお気に入りや気になった受賞作を手に取り購入できる期間限定のイベントを先行開催中です。 【開催概要】 名称:「私の選んだ一品」"My Favorite Design" 会期: 2019年10月3日~11月10日
渋谷店 渋谷スクランブルスクエア 14階 (東京都渋谷区渋谷二丁目24番12号渋谷スクランブルスクエア ショップ&レストラン 14階) 10:00~21:00	2019年11月1日	オープンと同時に最新のグッドデザイン賞受賞アイテムを取扱い開始

GOOD DESIGN STORE TOKYO by NOHARA について

**GOOD DESIGN****STORE****TOKYO**

by NOHARA

GOOD DESIGN STORE TOKYO by NOHARA は、グッドデザイン賞受賞商品のみを販売する国内唯一のデザインショップです。

“デザインのちからによって人々の暮らしや社会がより豊かになるように”との思いから、野原ホールディングスの新規事業として同店をオープンした。

コンセプトは、良いデザインとの出会いを生み、新しい心地よさを発見する場所であること。グッドデザイン賞を受賞した文具や雑貨、インテリアや食品を販売。グッドデザイン賞が考える「よいデザイン」に囲まれた心地よい暮らしを提案しています。

【発行元】

野原ホールディングス株式会社

〒160-0022 東京都新宿区新宿一丁目1番11号

社長室(担当/齋藤、中島) 電話：03-6328-1576 /e-mail：nhrpreso@nohara-inc.co.jp

▼会社ホームページ

<https://www.nohara-inc.co.jp>